

항행통보

반딧불 해상풍력 해양환경조사

항행통보일	2021년 12월 6일
항행통보번호	01

해양환경조사

위치	반딧불 해상풍력발전단지 및 송전선로 주변 해역
세부위치	별도 표 참조
해양조사내용	바다새 및 해양포유류 조사
예정시작일	2021년 12월 13일
예정종료일	2021년 12월 17일

유의사항

해양환경조사선 돌핀윈드호는 울산 반딧불 해상풍력발전단지 및 송전선로 해역에서 바다새 및 해양포유류 해양환경조사를 수행할 예정입니다.

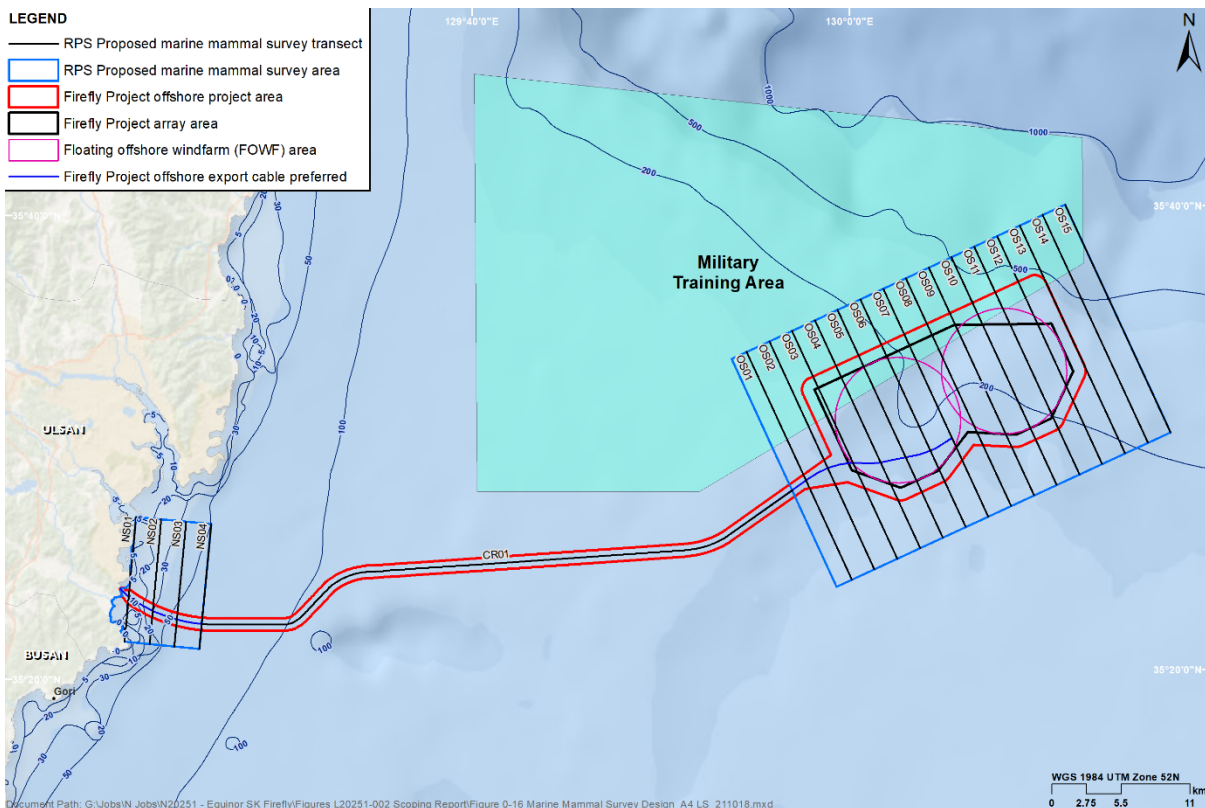
해양환경조사 중 기동능력이 제한되고 적절한 주간표식 및 항행등을 표시할 예정입니다. 주변을 항행하는 선박은 해양환경조사선으로부터 최소 500m의 안전거리를 유지하고 항적 교란을 최소화 하기 위해 속도를 줄여 운항해 주시기 바랍니다.

주요 연락처

해양조사 조정 담당자	부장 서기원 KSEO@equinor.com
선박운항 담당자	부장 황재웅 - (주)엠타이드오프쇼어. offshorekorea@mtideoffshore.com 사무실: +82-(0)51-404-0071 / 핸드폰: +82-(0)10-5627-1727
해양조사 담당자	전무 김성준- (주)세광종합기술단 kevinkim.ske@gmail.com 핸드폰: +82-(0)10-3126-9878

기타 정보

선박명: 돌핀윈드호	선박연락처	
	콜사인	D7XA
	MMSI	441419000
	IMO	9776353
	VHF Ch.	16
	위성전화	+881-6326-77854
	선박사양	
길이	35.53m	
폭	10.0m	
높이	4.0m	
총톤수	293ton	
건조년도	2017	
기타		
해양조사선		



해양조사정점도

Coordinate System: WGS 1984 UTM Zone 52N				
Location	Transect ID	Order	Latitude (DMS)	Longitude (DMS)
Nearshore transect	NS01	Start	35° 21' 34.673" N	129° 21' 46.543" E
Nearshore transect	NS01	End	35° 24' 6.880" N	129° 21' 47.225" E
Nearshore transect	NS02	Start	35° 21' 34.552" N	129° 22' 26.168" E
Nearshore transect	NS02	End	35° 26' 59.151" N	129° 22' 27.668" E
Nearshore transect	NS03	Start	35° 21' 34.427" N	129° 23' 5.792" E
Nearshore transect	NS03	End	35° 26' 59.026" N	129° 23' 7.336" E
Nearshore transect	NS04	Start	35° 21' 34.299" N	129° 23' 45.417" E
Nearshore transect	NS04	End	35° 26' 58.898" N	129° 23' 47.005" E
Nearshore transect	NS05	Start	35° 21' 34.168" N	129° 24' 25.041" E
Nearshore transect	NS05	End	35° 26' 58.766" N	129° 24' 26.674" E
Offshore transect	OS01	Start	35° 24' 3.940" N	129° 59' 47.539" E
Offshore transect	OS01	End	35° 33' 55.760" N	129° 54' 21.450" E
Offshore transect	OS02	Start	35° 24' 30.580" N	130° 0' 59.842" E
Offshore transect	OS02	End	35° 34' 22.451" N	129° 55' 33.873" E
Offshore transect	OS03	Start	35° 24' 57.207" N	130° 2' 12.158" E
Offshore transect	OS03	End	35° 34' 49.130" N	129° 56' 46.309" E
Offshore transect	OS04	Start	35° 25' 23.822" N	130° 3' 24.487" E
Offshore transect	OS04	End	35° 35' 15.797" N	129° 57' 58.759" E
Offshore transect	OS05	Start	35° 25' 50.425" N	130° 4' 36.829" E
Offshore transect	OS05	End	35° 35' 42.451" N	129° 59' 11.221" E
Offshore transect	OS06	Start	35° 26' 17.015" N	130° 5' 49.184" E
Offshore transect	OS06	End	35° 36' 9.093" N	130° 0' 23.696" E
Offshore transect	OS07	Start	35° 26' 43.593" N	130° 7' 1.552" E
Offshore transect	OS07	End	35° 36' 35.723" N	130° 1' 36.185" E
Offshore transect	OS08	Start	35° 27' 10.159" N	130° 8' 13.933" E
Offshore transect	OS08	End	35° 37' 2.340" N	130° 2' 48.687" E
Offshore transect	OS09	Start	35° 27' 36.713" N	130° 9' 26.326" E
Offshore transect	OS09	End	35° 37' 28.945" N	130° 4' 1.202" E
Offshore transect	OS10	Start	35° 28' 3.254" N	130° 10' 38.733" E
Offshore transect	OS10	End	35° 37' 55.538" N	130° 5' 13.730" E
Offshore transect	OS11	Start	35° 28' 29.782" N	130° 11' 51.153" E
Offshore transect	OS11	End	35° 38' 22.118" N	130° 6' 26.271" E
Offshore transect	OS12	Start	35° 28' 56.299" N	130° 13' 3.585" E
Offshore transect	OS12	End	35° 38' 48.685" N	130° 7' 38.825" E
Offshore transect	OS13	Start	35° 29' 22.803" N	130° 14' 16.031" E
Offshore transect	OS13	End	35° 39' 15.241" N	130° 8' 51.392" E

Offshore transect	OS14	Start	35° 29' 49.294" N	130° 15' 28.489" E
Offshore transect	OS14	End	35° 39' 41.784" N	130° 10' 3.972" E
Offshore transect	OS15	Start	35° 30' 15.774" N	130° 16' 40.961" E
Offshore transect	OS15	End	35° 40' 8.314" N	130° 11' 16.565" E
Cable route transect	CR01	Start- A	35° 22' 30.718" N	129° 24' 25.325" E
Cable route transect	CR01	B	35° 22' 21.592" N	129° 30' 12.589" E
Cable route transect	CR01	C	35° 24' 19.261" N	129° 33' 3.111" E
Cable route transect	CR01	D	35° 25' 33.375" N	129° 52' 4.665" E
Cable route transect	CR01	E- End	35° 27' 56.458" N	129° 56' 41.765" E